

# BCA80 Battery Charger / Analyzer



- 쉽고 빠른 사용자 인터페이스
- 2개의 배터리에 대한 독립적인 설정 및 충·방전
- 전면 패널에서 셀 전압측정
- 2개의 셀 모니터링 단자 (단자 별 최대 24개의 셀 모니터링)
- 최대 10대까지 BCA80 데이터를 모니터링 및 관리할 수 있는 소프트웨어 (옵션)

## 특징

- > 10.1 인치 터치 디스플레이
- > PC 인터페이스 옵션
- > 최대 80 A Reflex 충전, 최대 65 A CC/CV 충전, 최대 60 A 방전
- > 수동모드
- > 프로그램모드
- > 정전류 충전모드, 정전압 충전모드, Reflex 충전모드, 방전모드
- > 각 작업의 종료를 알리는 알람 설정
- > 프로그램 가능한 알람 경보
- > 향상된 안전 기능

## 장점

BCA80 배터리 충, 방전 및 분석시스템은 사용법이 간단하며 전면의 대형 터치패널 디스플레이를 통해서 전압, 전류, 시간측정 값 및 장비 설정에 대한 정보를 직관적으로 알 수 있습니다.

PC와 연결하여 배터리 개별 셀의 상태를 모니터링 할 수 있으며, 배터리의 온도 측정 및 진단이 가능 합니다.

모든 배터리 제조사의 구성요소, 유지보수 매뉴얼과 완벽하게 호환이 가능하며, 단독 또는 듀얼로 배터리의 충전 및 방전 작업을 순차적으로 시행 할 수 있습니다.

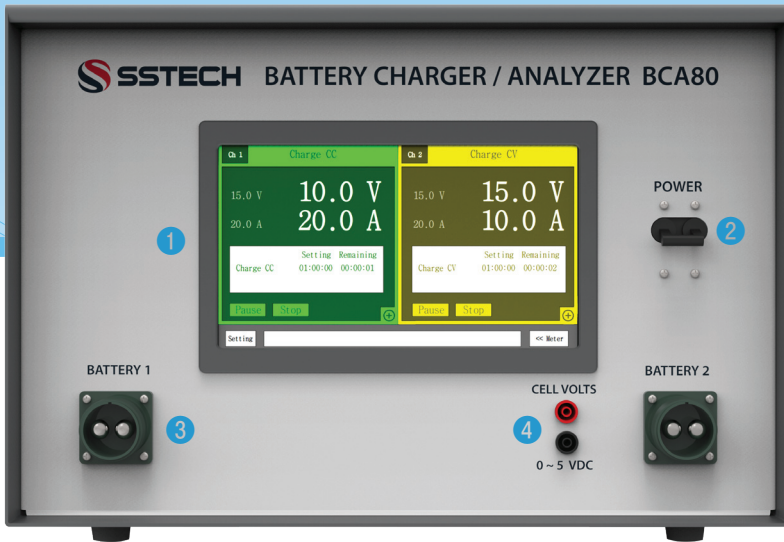
빈번하게 사용하는 배터리의 설정데이터를 저장하여 충, 방전 및 시험에 대한 작업절차를 간소화하고 시간을 단축시킬 수 있습니다.

2개의 배터리를 개별적으로 설정하고, 동시에 작업을 시행할 수 있으며 2개의 분리된 배터리후드로 각각 최대 24개의 셀을 모니터링 할 수 있습니다.

고속충전을 위한 Reflex 모드를 포함하여 3가지의 충전모드를 제공하며 작업이 완료되면 알람을 통해 사용자에게 작업완료를 알려줍니다. 또한, 사용자는 사용자에 맞게 알람 기능을 설정할 수 있습니다.

BCA80는 국제 전기 안전 표준을 준수하며 견고하고 신뢰성 있는 디자인을 가지고 있습니다. 또한 충, 방전 전류, 시간 등에 대한 제한설정이 가능하며, 이를 통해서 더욱 안전하게 장비를 운영할 수 있습니다.

# BCA80 Battery Charger / Analyzer



- 1 10 인치 컬러 터치 디스플레이
- 2 파워스위치
- 3 충전, 방전 케이블 연결용 암페놀 커넥터
- 4 셀 전압 측정 단자

## 옵션

- > BCA80 10대까지 연결 및 관리가 가능한 소프트웨어  
최대 24개의 셀 모니터링이 가능한 배터리 후드
- > 배터리 온도 측정이 가능한 열전대 온도센서
- > 배터리 완전 방전작업을 위한 다기능 저항 부하 장치  
(LED로 방전상태 표시)

## 정전압 충전에서의 전원 공급장치 특성

- > 최대 충전전력 : 2000 W \* 2 채널
- > 출력 전압 : 0 ~ 60 V, (각 출력단자 당)
- > 변동성 : 10 ~ 90 % 부하 변동에 대해 0.1 %
- > 안정성 : 8시간 완전 충전 시 0.1 %
- > 정확도 : 측정 값의 0.1 % 또는  $\pm 25$  mV

## 방전 전기적 특성

- > 최대 방전 전력 : 1000 W \* 2 채널
- > 최대 방전 전류 : 0 ~ 60 A
- > 최대 허용 전압 : 50 V
- > 변동성 : 10 ~ 90 % 부하 변동에 대해 0.1 %
- > 안정성 : 8시간 완전 충전 시 0.1 %
- > 정확도 : 측정 값의 0.2 % 또는  $\pm 100$  mA

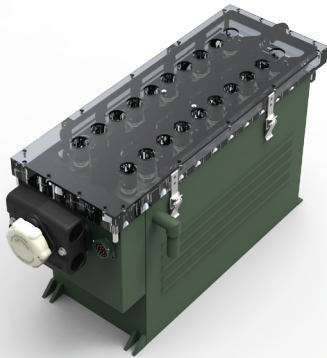
## 일반적인 전기적 특성

- > 전원 : 단상 198 ~ 242 VAC / 25 A
- > 전원주파수 : 50 ~ 60 Hz
- > 사용 온도 : 0 ~ 50 °C
- > 보관 온도 : - 20 ~ 70 °C
- > 냉각 : 강제 환기 식
- > 사이즈 : 472 x 548 x 280 mm
- > 무게 : ~ 50 kg

## 정전류 충전에서의 전원 공급장치 특성

- > 출력전류 : 2 ~ 80 A Reflex, 0 - 65 A 정전류
- > 변동성 : 10 to 90 % 부하 변동에 대해 0.1 %
- > 안정성 : 8시간 완전 충전 시 0.1 %
- > 정확도 : 측정 값의 0.2 % 또는  $\pm 100$  mA

## ① 네트워크 용 이더넷 단자



② 최대 24개의 배터리 셀 모니터링 용 측정단자



③ 온도측정 단자

## 측정 특성

- > 전압 측정  
범위 : 0 ~ 60 V  
정확도 : 최대 측정 값의  $\pm 0.1\%$  또는  $\pm 25$  mV
- > 전류 측정  
범위 : 0 ~ 80 A  
정확도 : 최대 측정 값의  $\pm 0.2\%$  또는  $\pm 100$  mA
- > 전면 셀 입력 전압 측정  
범위 : 5 V  
정확도 :  $\pm 0.005$  V
- > 24셀 입력 포트의 셀 전압(2 채널) 측정  
범위 : 5 V  
정확도 :  $\pm 0.005$  V
- > 온도(2 채널) 측정  
범위 : 0 ~ 100 °C (K타입 열전대 센서)  
정확도 :  $\pm 5$  °C (센서 제외)

[www.sstech.co.kr](http://www.sstech.co.kr)



총판대리점



경기도 안양시 동안구 시민대로 361, 에이스평촌타워 1동 406호  
TEL. 031-345-8390 MOBILE. 010-5512-9790 FAX. 031-624-9790  
E-mail. [jj@daon-inc.co.kr](mailto:jj@daon-inc.co.kr)